

## CMT12

**POTENZA**  
710W.

**REGOLATORE ELETTRONICO VELOCITÀ**  
Variabile da 10.000 - 30.000 RPM.

**new**

**FUNZIONE ANTI-RIAVVIO**  
Impedisce il riavvio automatico del motore dopo un'interruzione di corrente.

**REGOLAZIONE MICRO-METRICA E SISTEMA DI SERRAGGIO RAPIDO DELLA BASE**

**CORPO IN ALLUMINIO E SCALA INCISA**

**SOSTITUZIONE RAPIDA DELL'UTENSILE**



**PRESA TIPO: F**

Lunghezza cavo: 3m.



**SOSTITUZIONE RAPIDA DELLE SPAZZOLE**

Rapida e semplice senza intervento del centro di assistenza.

Ricambio: CMT12-21

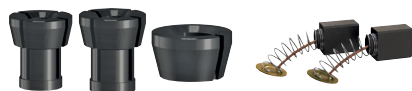
**IMPUGNATURA ERGONOMICA**

### Dotazione Standard

- CMT12 Rifilatore 710W
- Guida diritta
- Guida con anello
- Bocchetta di aspirazione
- 2 chiavi per sostituzione della fresa (13 e 22mm)
- Pinza Ø6mm, Ø6.35mm and Ø8mm
- Coppia di spazzole
- 1 anno di garanzia
- Manuale d'istruzione (8 lingue)



### Ricambi



**CMT12-060** Pinza Ø6mm  
**CMT12-064** Pinza Ø6.35mm  
**CMT12-080** Pinza Ø8mm  
**CMT12-21** Coppia di spazzole

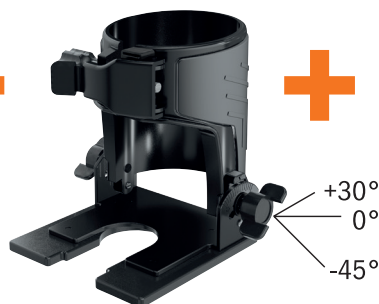
### CARATTERISTICHE TECNICHE:

- Potenza ..... 710 Watt
- Voltaggio ..... 220/230V (50/60Hz)
- Nr. di giri a vuoto ..... 10.000 - 30.000 RPM
- Corsa di affondamento ..... 0-40mm
- Foro piastra base ..... Ø29mm
- Range pinze ..... Ø6-6.35 - 8mm
- Lunghezza cavo ..... 3m
- Peso ..... 1.9 Kg

## CMT12-K1



**CMT12**  
RIFILATORE 710W



**CMT12-A1**  
BASE PER RIFILARE INCLINABILE



**CMT12-A2**  
BASE AD AFFONDAMENTO  
+ GUIDA DI SUPPORTO



**BAG-001**

**OMAGGIO**